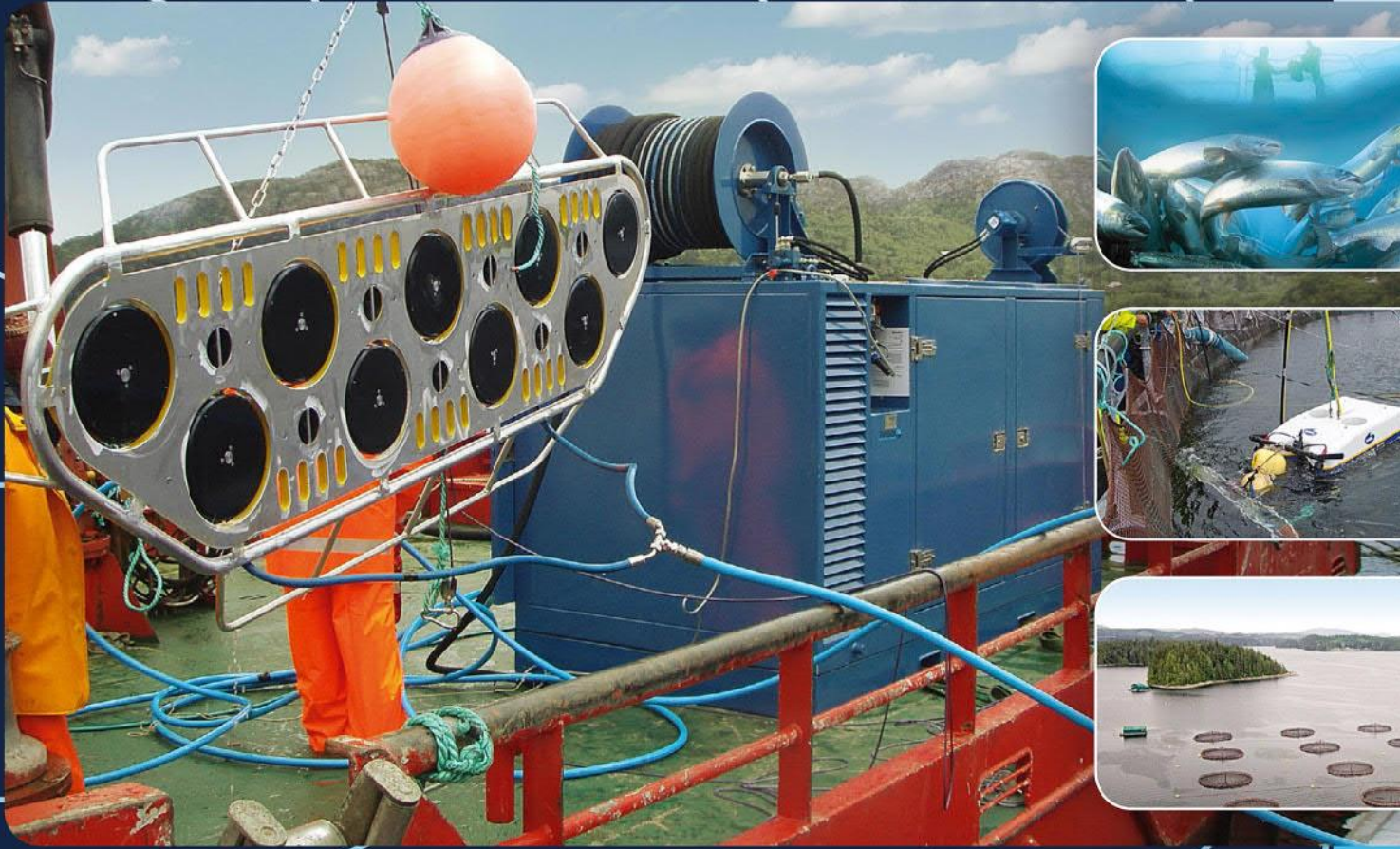




青岛炬荣工程科技有限公司

QINGDAO JURONG ENGINEERING & TECHNOLOGY CO., LTD



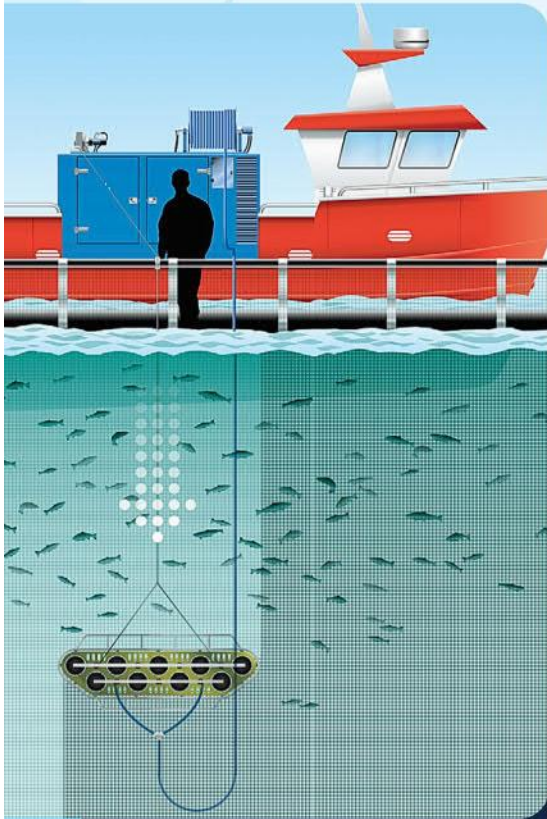
网箱水下清洗系统

网箱清洗设备

青岛炬荣工程科技有限公司



高效、安全、快捷水下网箱清洗设备

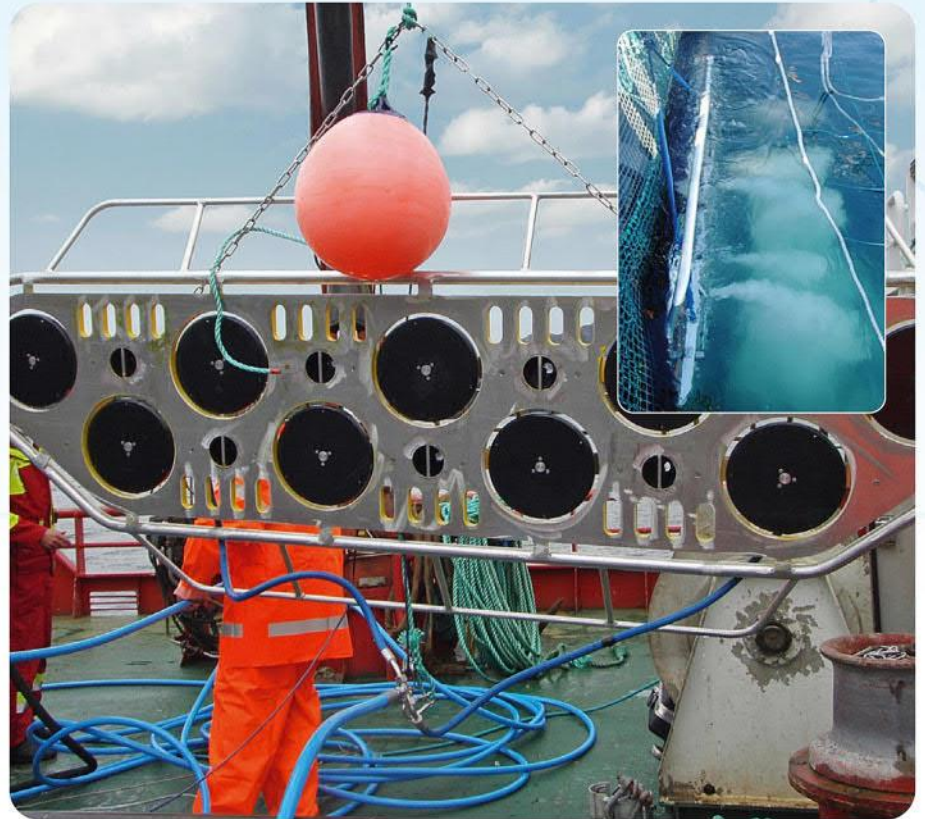


解决方法

空化射流水下清洗技术是目前世界上最先进的一种专门用于水下清洗的技术，该技术已在国外得到了广泛的应用，我公司是国内唯一一家自主研发生产空化射流清洗枪、水下清洗盘及配套设备的公司，主要人员从2011年起从事空化射流技术应用与设备研究，凭借先进的空化清洗技术及施工经验，为各行业提供整套专业的清洗服务解决方案。

空化射流水下清洗技术的特点：

1. 施工效率远高于目前传统清洗方法
2. 低压操作安全高效
3. 使用不锈钢316L、金刚石等特殊材料制造，保证了设备的使用寿命
4. 全程遥控操作，省时省力



水产养殖面临的问题

基于水产网箱的海洋养殖通常受限于环境条件的影响，附着于网箱上的海生物对于海洋养殖来说都是非常有害的。

研究表明，通过潮汐带动的海水的富营养化经过网箱，限制了鱼类的生长，同时增加了鱼类感染疾病的可能性。

在许多事件中表明，由于海洋养殖网箱负重的增加，致使渔网损坏，掠食者得以进入，鱼类逃脱。

传统的清洗方法是潜水员到水下或者将网箱吊到海面再进行清洗，这样的清洗方法速度慢、花费高同时对网箱也会有一定的损伤。

当网箱中鱼类的重量增加时，生物量值会增加。因此，保持网箱清洁以确保水的自然流动是非常重要的，鱼类会接触到氧水平最佳的海水。凭借炬荣优质网箱清洗设备，养殖现场的鱼类会在最佳的生长环境中茁壮成长。



为保证网箱洁净，网箱正反两侧都应进行清洗作业

泵系统是空化清洗系统的核心部分，采用不锈钢316L的泵头，陶瓷自调节式高品质柱塞，保证了泵的使用寿命



空化清洗泵组

整套空化清洗泵组由我公司设计制造，驱动单元可根据客户需求，订制不同功率的汽油机、柴油机、电机设备。所有产品均使用高档防腐漆喷刷，保证了其表面的抗腐蚀性。



网箱清洗终端

网箱清洗终端由我公司独家特殊制造，并已申请国家多项设计专利，清洗过程中，清洗盘会紧贴网箱自上而下或自下而上运作，将附着在网箱上的海生物高效的清洗干净。与传统清洗装置相比，我公司的产品通过清洗盘背面的反冲喷嘴，提供反冲作用力使其紧贴于网箱上进行作业。

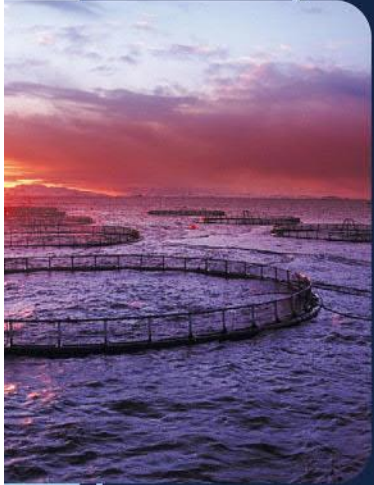


泵组特点


- 泵头及与海水接触部位均采用不锈钢316L材质；
- 高精度海水过滤装置，降低泵头的磨损；
- 变频电机，低速启动；
- 缺水、漏电故障自动停机；
- 压力自动调节；
- 液压绞车，收放清洗终端。

清洗终端的特点


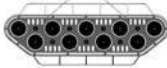
- 独特的反冲设计，消耗最小的能量以确保清洗终端紧贴网箱；
- 所有联轴器均保证了最低的维修需要；
- 金刚石超耐磨喷嘴；
- 最适宜的旋转速度以保证最佳清洗效果。



型号	参数	清洗终端	参数
	功率：48KW/65hp 流量：96L/min 额定压力：25Mpa 气液比 ≥ 3% 尺寸： 2.2m(l)X1.2m(w)x1.5m(h)		数量：3 清洗范围：0.9m

型号	参数	清洗终端	参数
	功率：75KW/100hp 流量：140L/min 额定压力：27Mpa 气液比 ≥ 3% 尺寸： 2.5m(l)X1.6m(w)x1.9m(h)		数量：5 清洗范围：1.5m

型号	参数	清洗终端	参数
	功率：135KW/180hp 流量：228L/min 额定压力：32Mpa 气液比 ≥ 3% 尺寸： 3.2m(l)X1.6m(w)x1.9m(h)		数量：9 清洗范围：2.7m

型号	参数	清洗终端	参数
	功率：225KW/300hp 流量：405L/min 额定压力：29Mpa 气液比 ≥ 3% 尺寸： 3.0m(l)X1.9m(w)x2.0m(h)	 	数量：9 清洗范围：5.4m